

# TAOKE 采集器程序烧录说明

2016 年 6 月 27 日星期一

## 目录

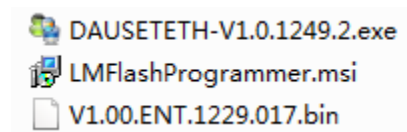
|                   |   |
|-------------------|---|
| 1. 采集器版本 .....    | 3 |
| 2. V 字头程序烧录 ..... | 3 |
| 3. S 字头程序烧录 ..... | 6 |

## 1. 采集器版本

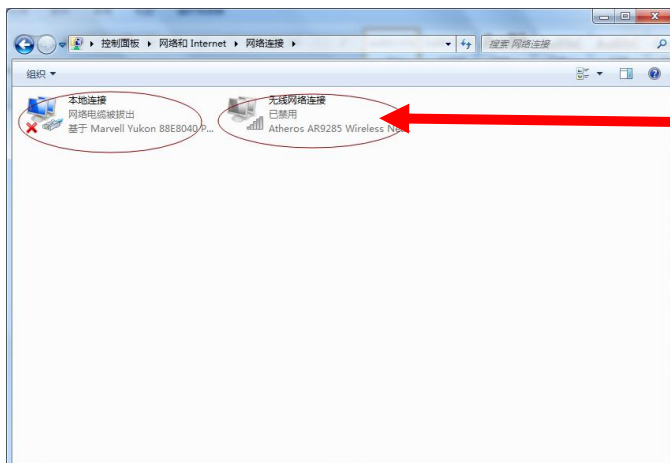
采集器的程序目前分为 2 种，一种是 V 开头的程序，如 V1.00.ENT.1229.068.bin；一种是 S 开头的程序，如 S1.00.WCD.1626.042.bin（新版程序）；两种程序的烧录方法不同，需要根据烧录时拿到的程序版本来选择不同的烧录方法。

## 2. V 字头程序烧录

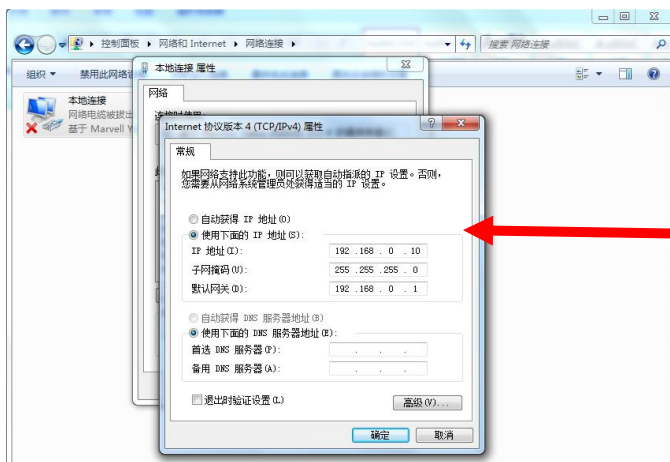
1. V 字头程序烧录时，需要的工具和程序如下：



2. 首先将烧录程序所用的电脑改为固定 IP，有 wifi 的将 WiFi 关闭！如图：



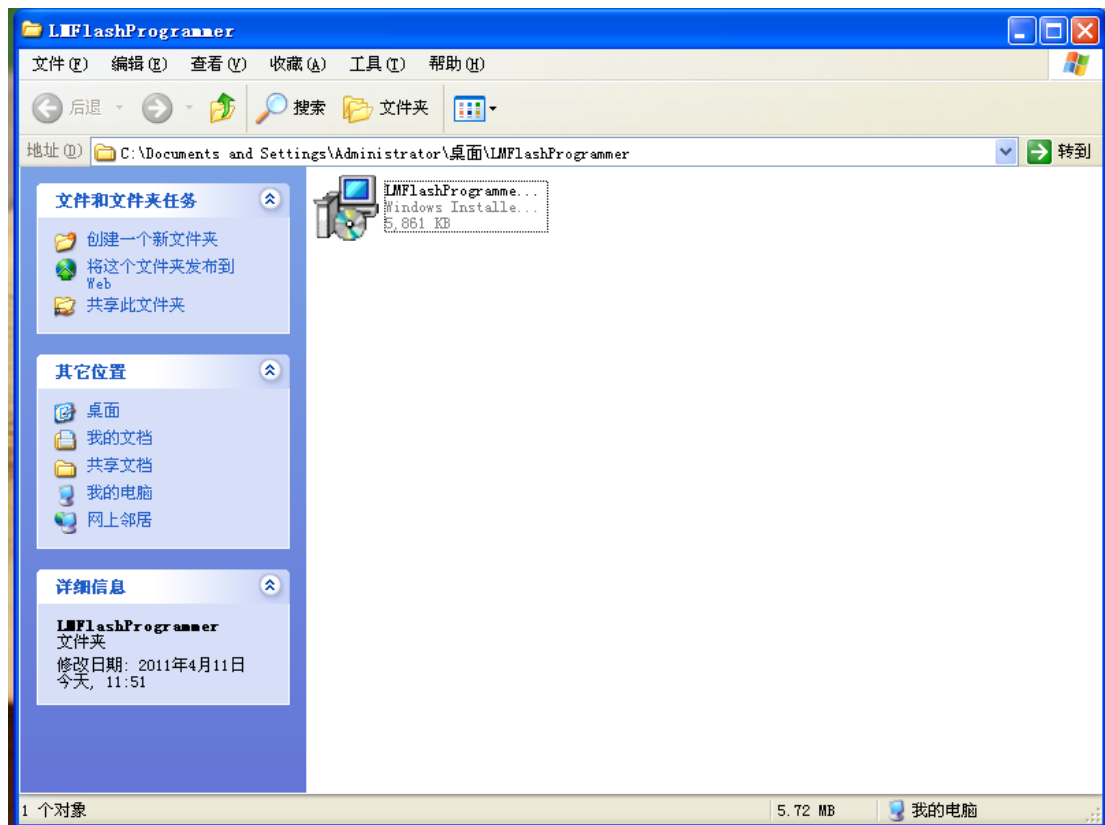
将无线 wifi 关闭！使用本地连接！



将电脑设定为固定 ip：  
IP 地址：192.168.0.10  
子网掩码：255.255.255.0  
默认网关：192.168.0.1

注：如果采集器复位后，固定地址为 1 网段！一般无特殊情况为 0 网段！

3. 安装 LMFlashProgrammer 程序，按一般程序安装方法。

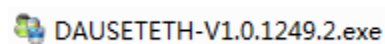


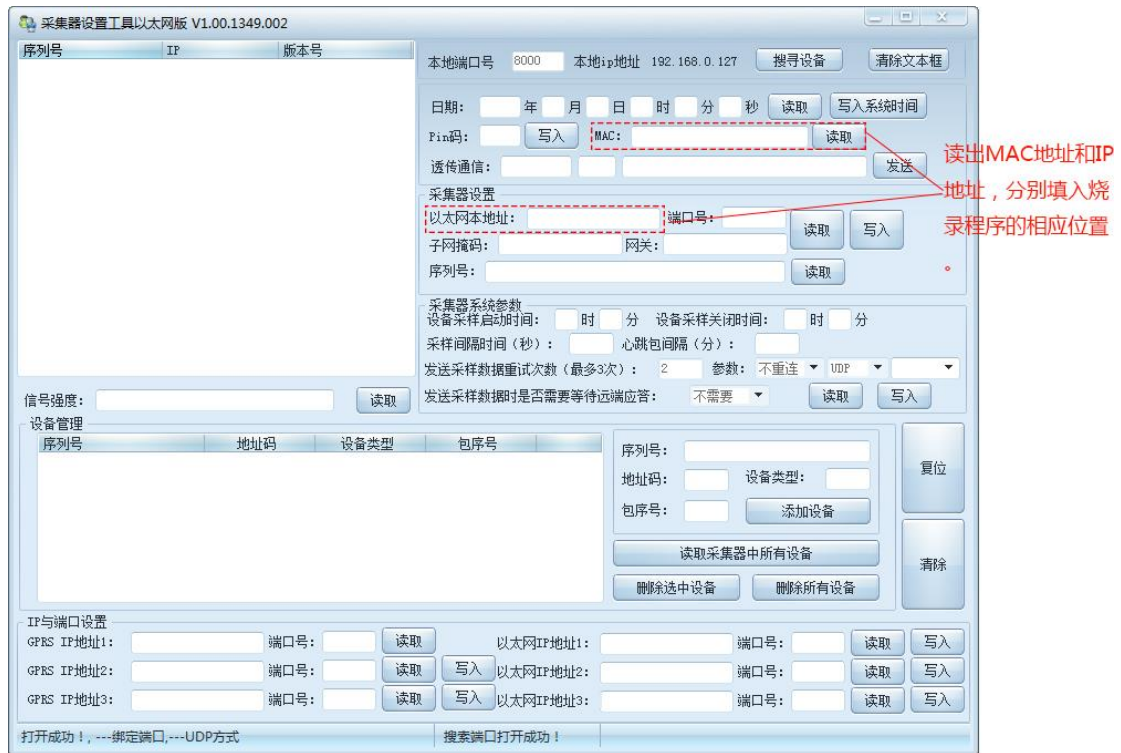
4. 安装完成后，桌面出现下面图标



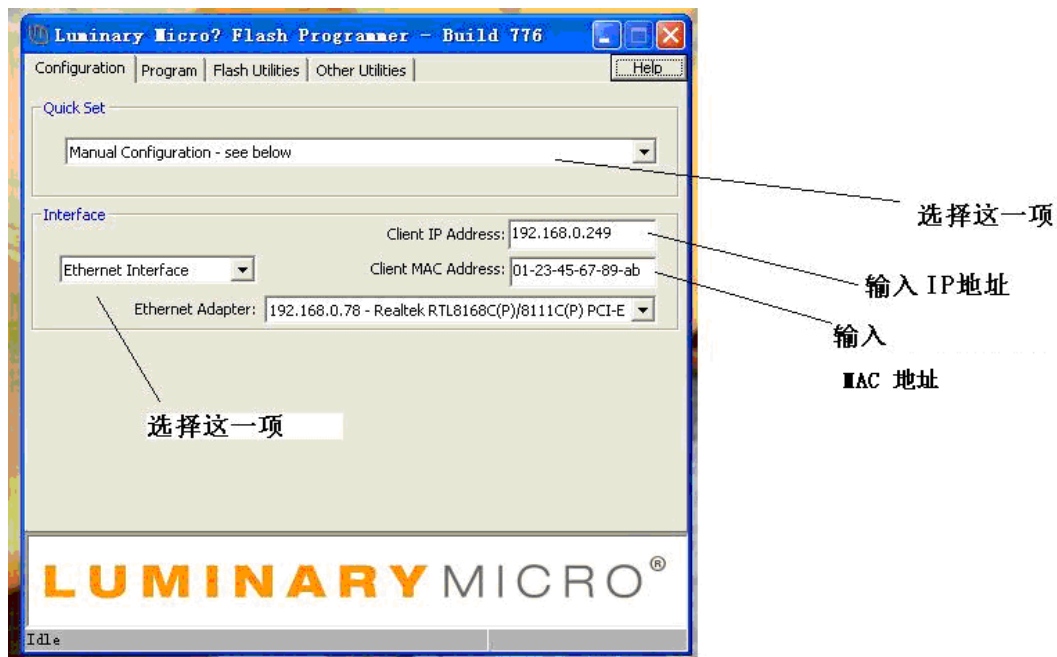
双击图标，运行程序。

5. 用网线将采集器和电脑连接起来。
6. 运行采集器设定程序，得出采集器 IP 和 MAC 地址





7. 选择烧录程序 Configuration, 进行输入和选择。



8. 选择 Program, 进行程序烧录



首先  
选择要烧录程序

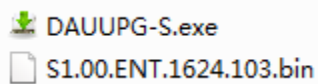
点烧录键，其他不动

等显示烧录完成，  
重新上电。

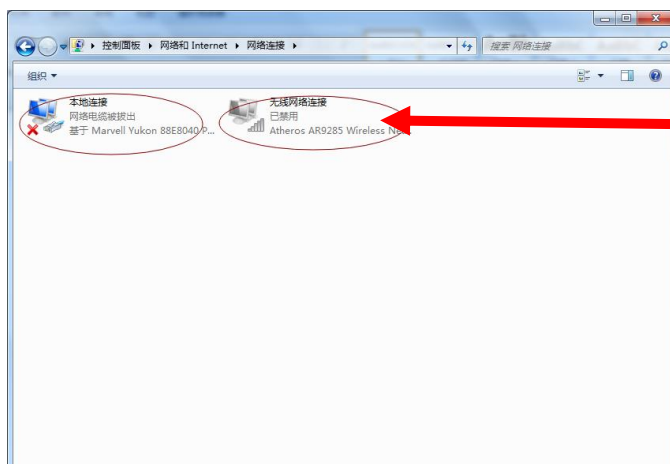
9. 烧录完成，采集器会自动重新上电。

### 3. S 字头程序烧录

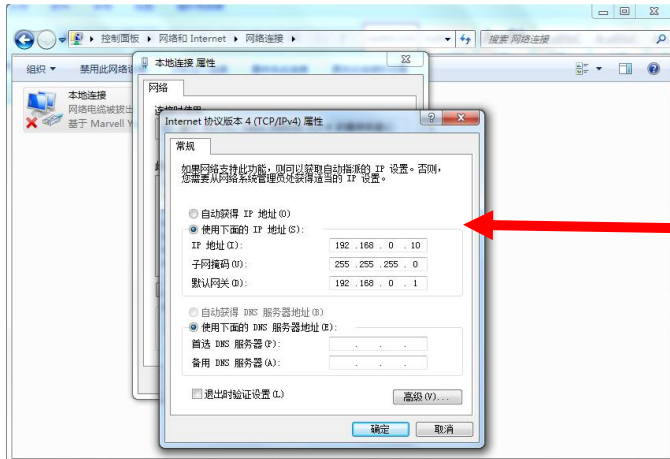
1. S 字头程序烧录时，需要的工具和程序如下：



2. 首先将烧录程序所用的电脑改为固定 IP，有 wifi 的将 WiFi 关闭！如图：



将无线 wifi 关闭！使  
用本地连接！



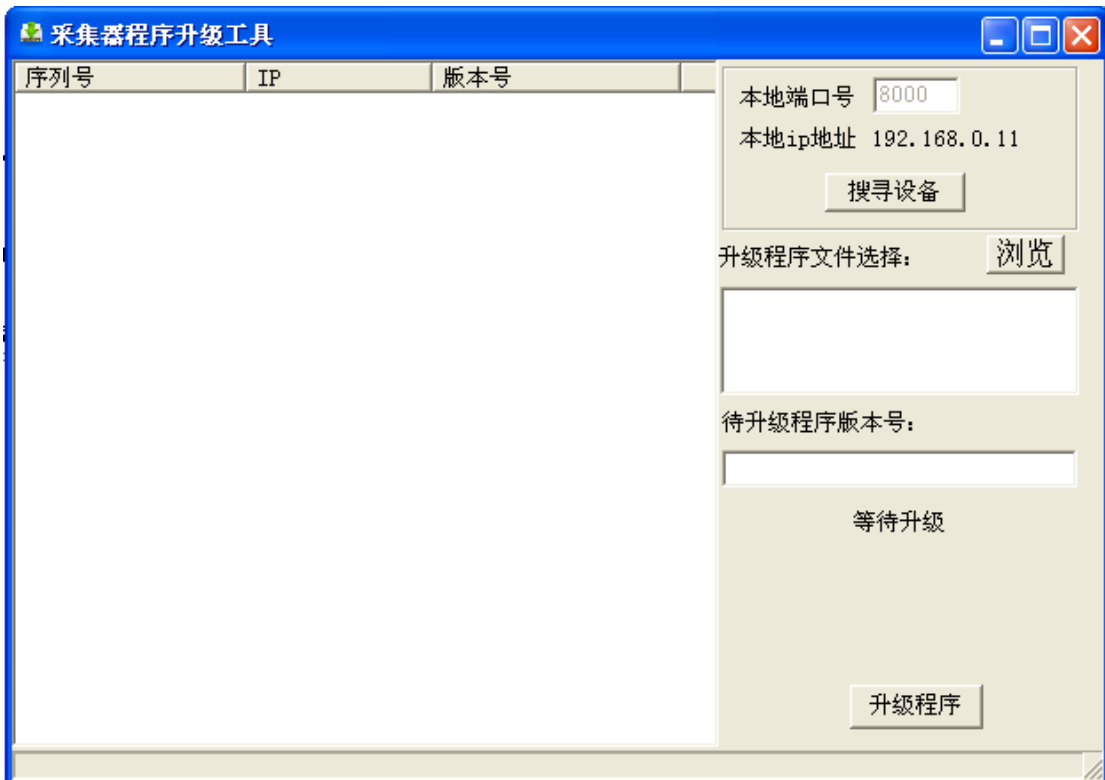
将电脑设定为固定 ip:  
 IP 地址: 192.168.0.10  
 子网掩码: 255.255.255.0  
 默认网关: 192.168.0.1

注: 如果采集器复位后, 固定地址为 1 网段! 一般无特殊情况为 0 网段!

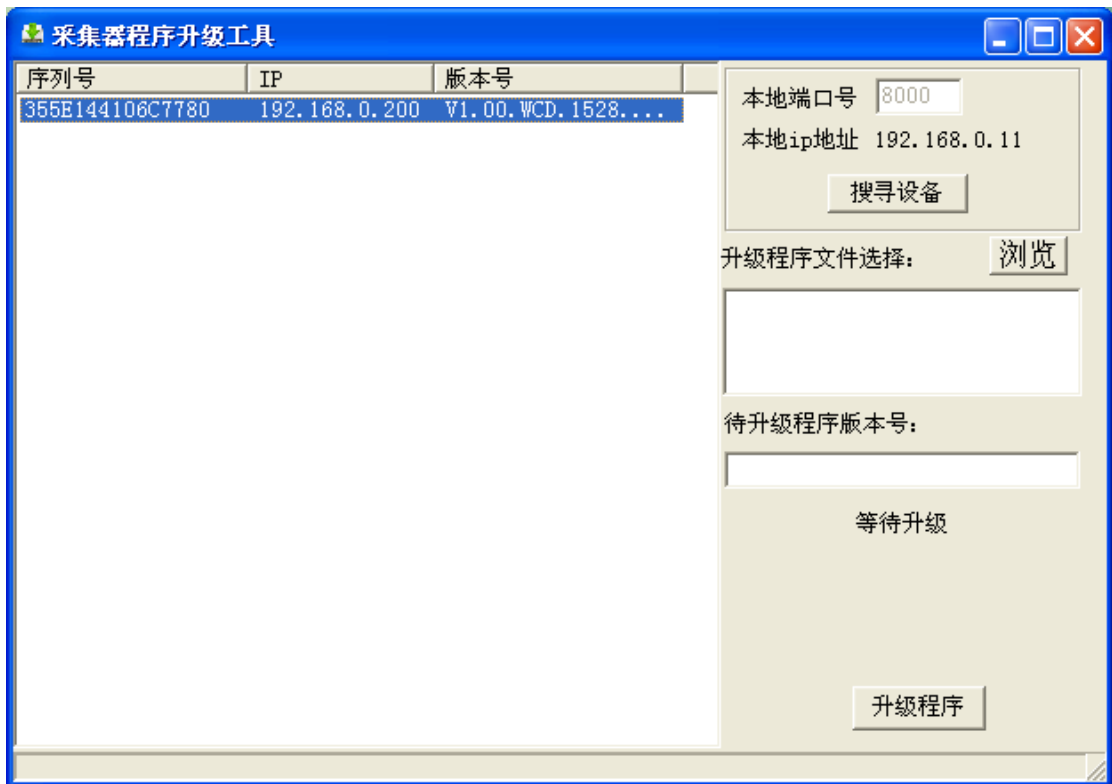
3. 然后用网线将采集器和电脑连接起来。



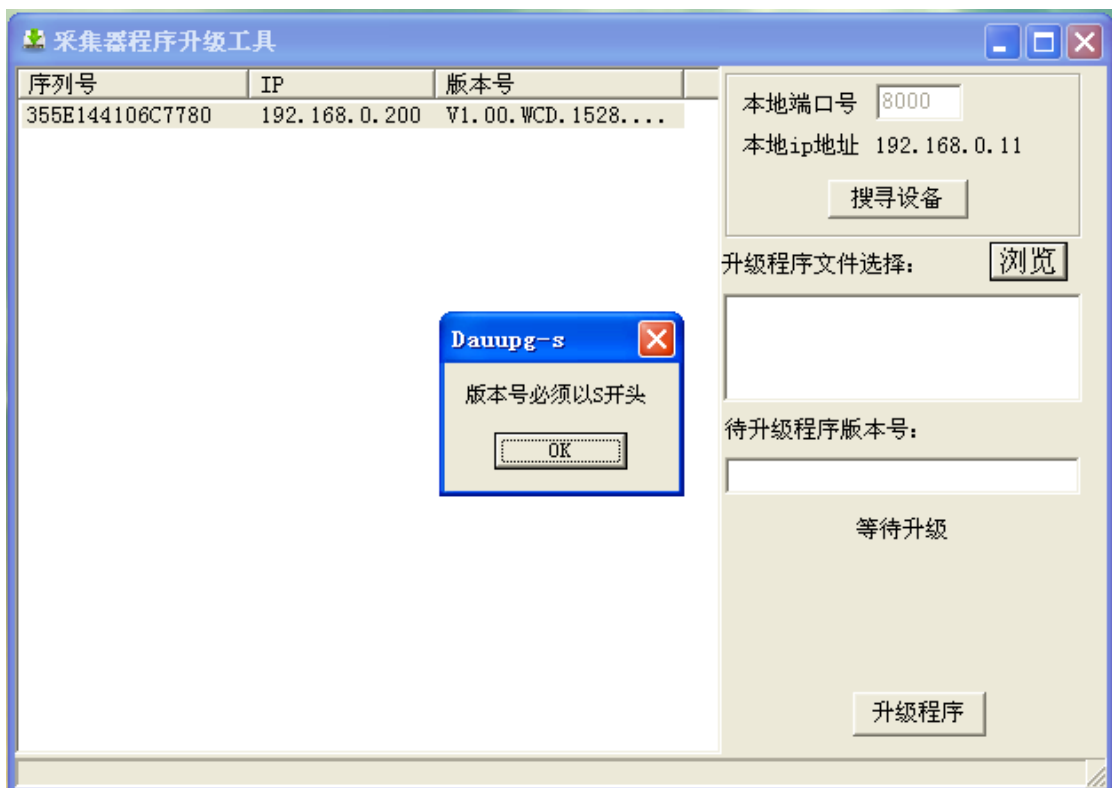
4. 双击程序图标 **DAUUPG-S.exe**, 进入烧录程序界面 (不需要安装)。



5. 点击搜索设备, 网络上的采集器将列表在左侧。

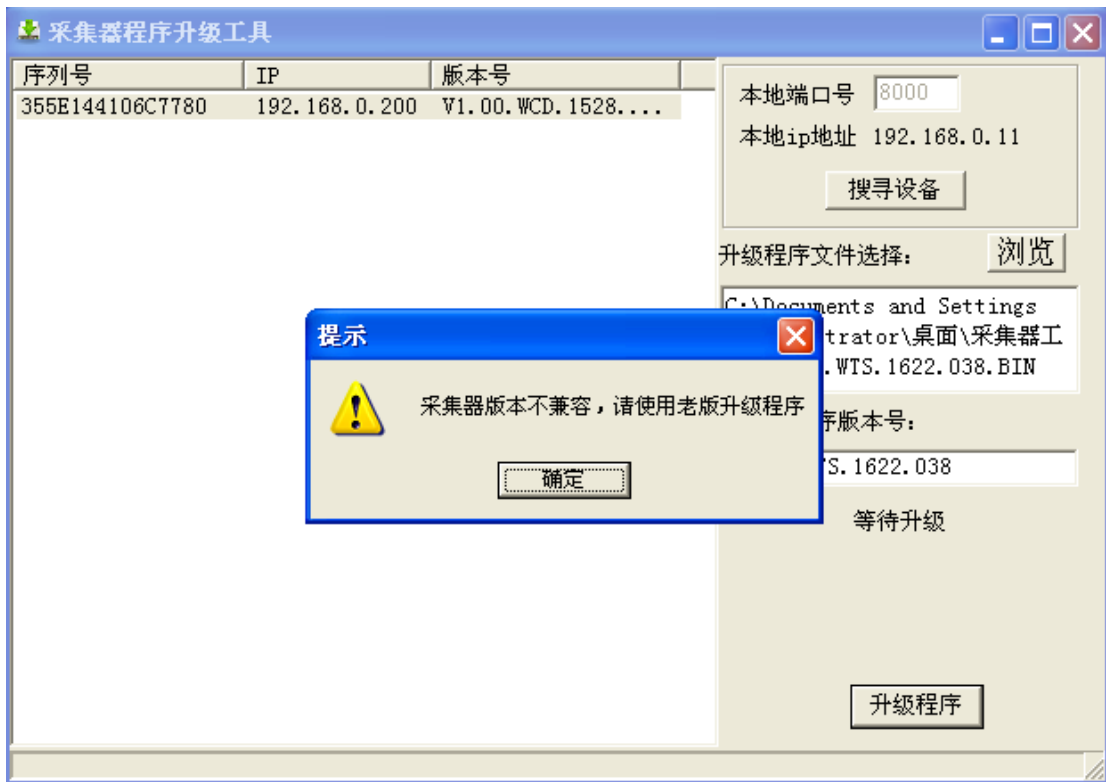


6. 点击浏览，选择 S 开头的 Bin 文件，如果选择旧版本的 V 开头的 Bin 文件，将出现以下提示。

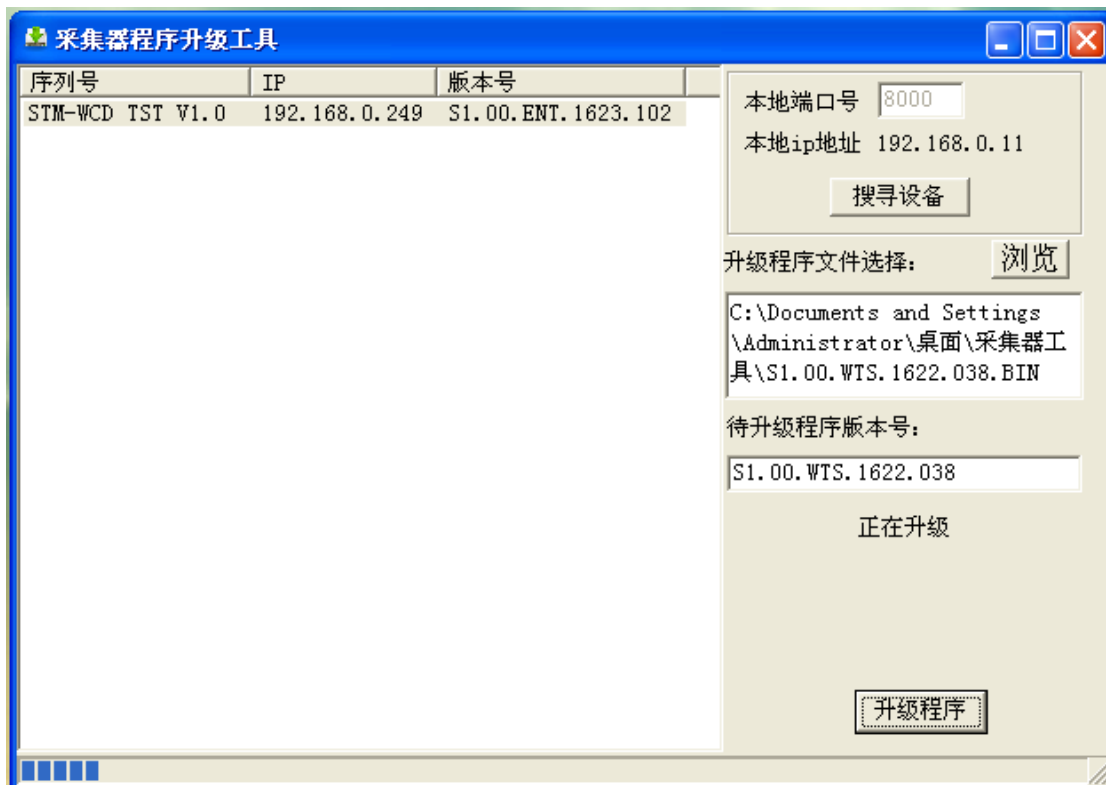


7. 选择 S 开头的 Bin 文件，点击左侧要升级的采集器，如果是老版本的采集器，将出现以下提示。



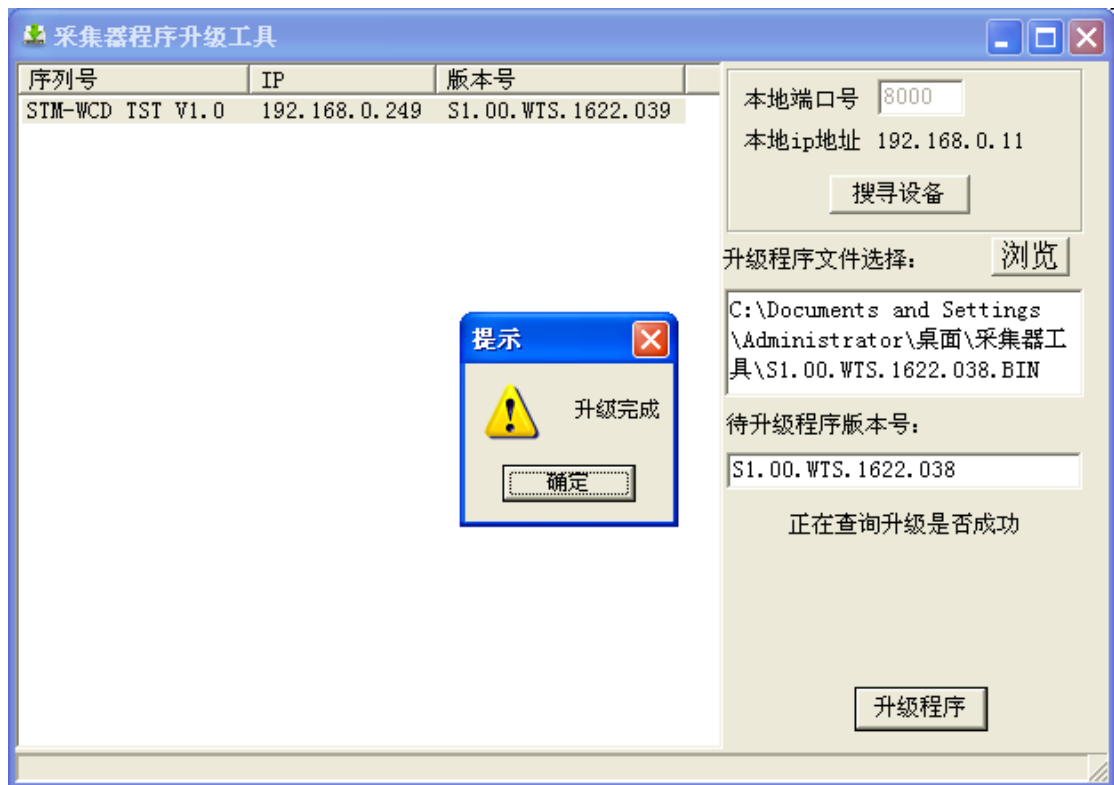


8. 点击升级程序, 将进入程序烧录, 下面进度条将指示烧录进度, 同时采集器 LED 灯将闪烁。中国版本采集器时间大约 3 分钟, 日本版本采集器时间大约 1 分半钟。如果程序烧录时出现中断, 可以连接好后继续进行烧录。



9. 程序烧录完成后, 出现升级完成界面。此时采集器进入程序更新, 采集器四个 LED 全亮,

时间大约在 15-30 秒。此时采集器不能断电，如果断电，有可能会造成采集器程序失败。



10.当页面提示升级完成后，程序烧录成功。